

¡Construye tantas atracciones únicas como puedas!

Obtén un punto por cada combinación única de cada tipo de atracción y de energía (ver página 2).

Construye una atracción, obtén un punto, luego transfórmala en una nueva. **Obtén el mayor puntaje para ganar.**



COMPONENTES

Partes de TeacherGeek:

El número máximo de partes que se pueden usar para cada diseño.

NOMBRE	CTD.	IMAGEN
Base	1	
Juegos de Engranés con Ejes 10, 20, 40, 50 dientes	2 sets	
Ejes 30cm (12in.) SKU 1821-32	7	
Bloques SKU 1821-34	10	
Vigas 30cm (12in.) SKU 1821-31	2	
Freno 8cm (3in.) SKU 1821-49	1	

Materiales no incluidos:

- Ligas
- Materiales Reciclados (opcional)



Resumen para Salón de Clases y otros documentos disponibles en teachergeek.com/gears

TIPOS DE ATRACCIONES

¿Puedes hacerlos todos?



Girar

Se mueve en movimientos circulares.



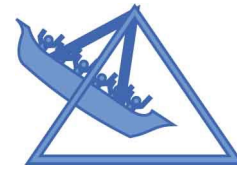
Altura

Se mueve del suelo a una altura mayor.



Rebotar

Se mueve arriba y abajo.



Columpiar

Se mece de un lado a otro.



Lanzar

¡Sale disparados al aire!



Movimiento Lineal

Se mueve en línea recta

¿No son dos tipos?

Gira. Está alto. Pero **sólo puedes elegir un tipo de atracción por diseño.**



FUENTES DE ENERGÍA

¿Cómo puedes darle movimiento a tu atracción?

Energía Potencial: La energía potencial es energía almacenada que puede hacer que los objetos se muevan. Puedes usar de dos tipos:

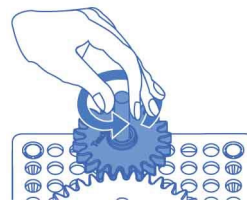


Las ligas estiradas almacenan **Energía Potencial Elástica.**

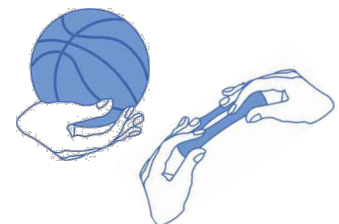


Levantar objetos para que caigan, se deslicen o rueden almacena **Energía Potencial Gravitacional.**

Energía Humana: La Energía Humana es la que *tú* añades a tu atracción.



Sólo puedes usar una fuente de **Energía Humana para girar un engrane.** No la puedes usar de otro modo.

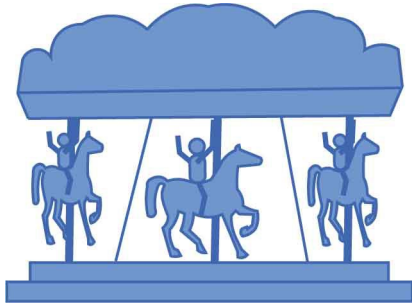


Esta energía **no incluye** la transferida a **Energía Potencial.**

Nombre: _____ Fecha: _____ **PUNTAJE**

Tu atracción debe de ser aprobada para obtener un punto, ¡juego transfórmala en una nueva!

Girar



Humana



Aprobación de un Adulto

Gravedad



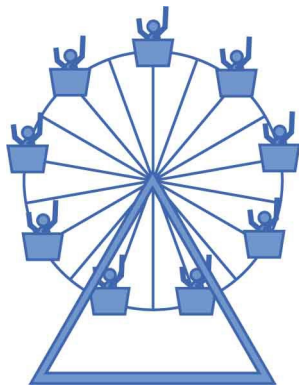
Aprobación de un Adulto

Elástica



Aprobación de un Adulto

Altura



Humana



Aprobación de un Adulto

Gravedad



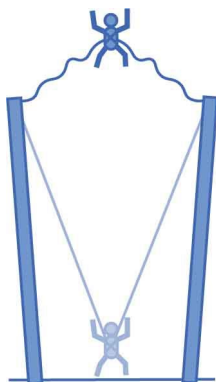
Aprobación de un Adulto

Elástica



Aprobación de un Adulto

Rebotar



Humana



Aprobación de un Adulto

Gravedad



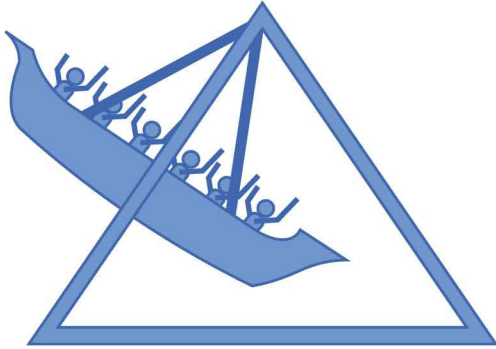
Aprobación de un Adulto

Elástica



Aprobación de un Adulto

Columpiar



Humana



Aprobación de un Adulto

Gravedad



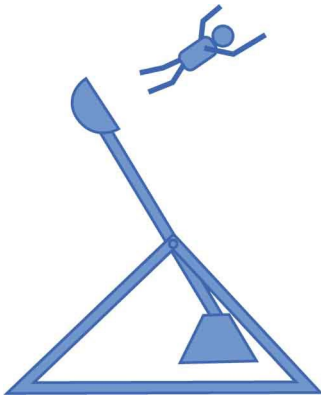
Aprobación de un Adulto

Elástica



Aprobación de un Adulto

Lanzar



Humana



Aprobación de un Adulto

Gravedad



Aprobación de un Adulto

Elástica



Aprobación de un Adulto

Movimiento Lineal

(línea recta)



Humana



Aprobación de un Adulto

Gravedad



Aprobación de un Adulto

Elástica



Aprobación de un Adulto